

## ГРАФИЧЕСКОЕ ОПИСАНИЕ

**местоположения границ населенных пунктов, территориальных зон, особо охраняемых природных территорий, зон с особыми условиями использования территории**

**Публичный сервитут в целях эксплуатации линейного объекта – водопроводной сети (номер регистрации права хозяйственного ведения ГУП «Водоканал Санкт-Петербурга» № 78-78-05/0014/2008-182 от 02.12.2008)**

(наименование объекта, местоположение границ которого описано (далее - объект))

### Раздел 1

#### Сведения об объекте

№ п/п	Характеристики объекта	Описание характеристик
1	2	3
1.	Местоположение объекта	город Санкт-Петербург
2.	Площадь объекта +/- величина погрешности определения площади (Р +/- Дельта Р)	743 +/- 10 м <sup>2</sup>
3.	Иные характеристики объекта	-

**Раздел 2****Сведения о местоположении границ объекта**

1. Система координат СК-1964

2. Сведения о характерных точках границ объекта

Обозначение характерных точек границ	Координаты, м		Метод определения координат характерной точки	Средняя квадратическая погрешность положения характерной точки (Mt), м	Описание обозначения точки на местности (при наличии)
	X	Y			
1	2	3	4	5	6
1	88362.78	88002.47	Аналитический метод	0.1	-
2	88331.25	87993.38	Аналитический метод	0.1	-
3	88331.58	87992.23	Аналитический метод	0.1	-
4	88334.02	87983.77	Аналитический метод	0.1	-
5	88370.31	87994.24	Аналитический метод	0.1	-
6	88370.57	87994.32	Аналитический метод	0.1	-
7	88373.46	87995.33	Аналитический метод	0.1	-
8	88374.09	87995.60	Аналитический метод	0.1	-
9	88374.93	87996.14	Аналитический метод	0.1	-
10	88375.64	87996.84	Аналитический метод	0.1	-
11	88376.21	87997.67	Аналитический метод	0.1	-
12	88376.59	87998.59	Аналитический метод	0.1	-
13	88376.79	87999.57	Аналитический метод	0.1	-
14	88376.78	88000.57	Аналитический метод	0.1	-
15	88376.58	88001.55	Аналитический метод	0.1	-
16	88376.19	88002.47	Аналитический метод	0.1	-
17	88375.62	88003.29	Аналитический метод	0.1	-
18	88374.90	88003.98	Аналитический метод	0.1	-
19	88374.05	88004.52	Аналитический метод	0.1	-
20	88373.12	88004.88	Аналитический метод	0.1	-
21	88372.46	88004.99	Аналитический метод	0.1	-
22	88368.60	88018.90	Аналитический метод	0.1	-

## 2. Сведения о характерных точках границ объекта

Обозначение характерных точек границ	Координаты, м		Метод определения координат характерной точки	Средняя квадратическая погрешность положения характерной точки (Mt), м	Описание обозначения точки на местности (при наличии)
	X	Y			
1	2	3	4	5	6
23	88365.68	88030.13	Аналитический метод	0.1	-
24	88358.52	88028.27	Аналитический метод	0.1	-
25	88356.00	88027.61	Аналитический метод	0.1	-
26	88357.57	88021.58	Аналитический метод	0.1	-
27	88357.39	88021.52	Аналитический метод	0.1	-
28	88356.76	88021.24	Аналитический метод	0.1	-
29	88355.92	88020.70	Аналитический метод	0.1	-
30	88355.21	88020.00	Аналитический метод	0.1	-
31	88354.65	88019.17	Аналитический метод	0.1	-
32	88354.26	88018.25	Аналитический метод	0.1	-
33	88354.07	88017.27	Аналитический метод	0.1	-
34	88354.08	88016.27	Аналитический метод	0.1	-
35	88354.28	88015.29	Аналитический метод	0.1	-
36	88354.68	88014.37	Аналитический метод	0.1	-
37	88355.25	88013.55	Аналитический метод	0.1	-
38	88355.98	88012.86	Аналитический метод	0.1	-
39	88356.82	88012.32	Аналитический метод	0.1	-
40	88357.76	88011.97	Аналитический метод	0.1	-
41	88358.74	88011.81	Аналитический метод	0.1	-
42	88359.74	88011.85	Аналитический метод	0.1	-
43	88360.15	88011.95	Аналитический метод	0.1	-
1	88362.78	88002.47	Аналитический метод	0.1	-

## 3. Сведения о характерных точках части (частей) границы объекта

Обозначение характерных точек части границы	Координаты, м		Метод определения координат характерной точки	Средняя квадратическая погрешность положения характерной точки (Mt), м	Описание обозначения точки на местности (при наличии)
	X	Y			
1	2	3	4	5	6
-	-	-	-	-	-

### Раздел 3

#### Сведения о местоположении измененных (уточненных) границ объекта

1. Система координат -

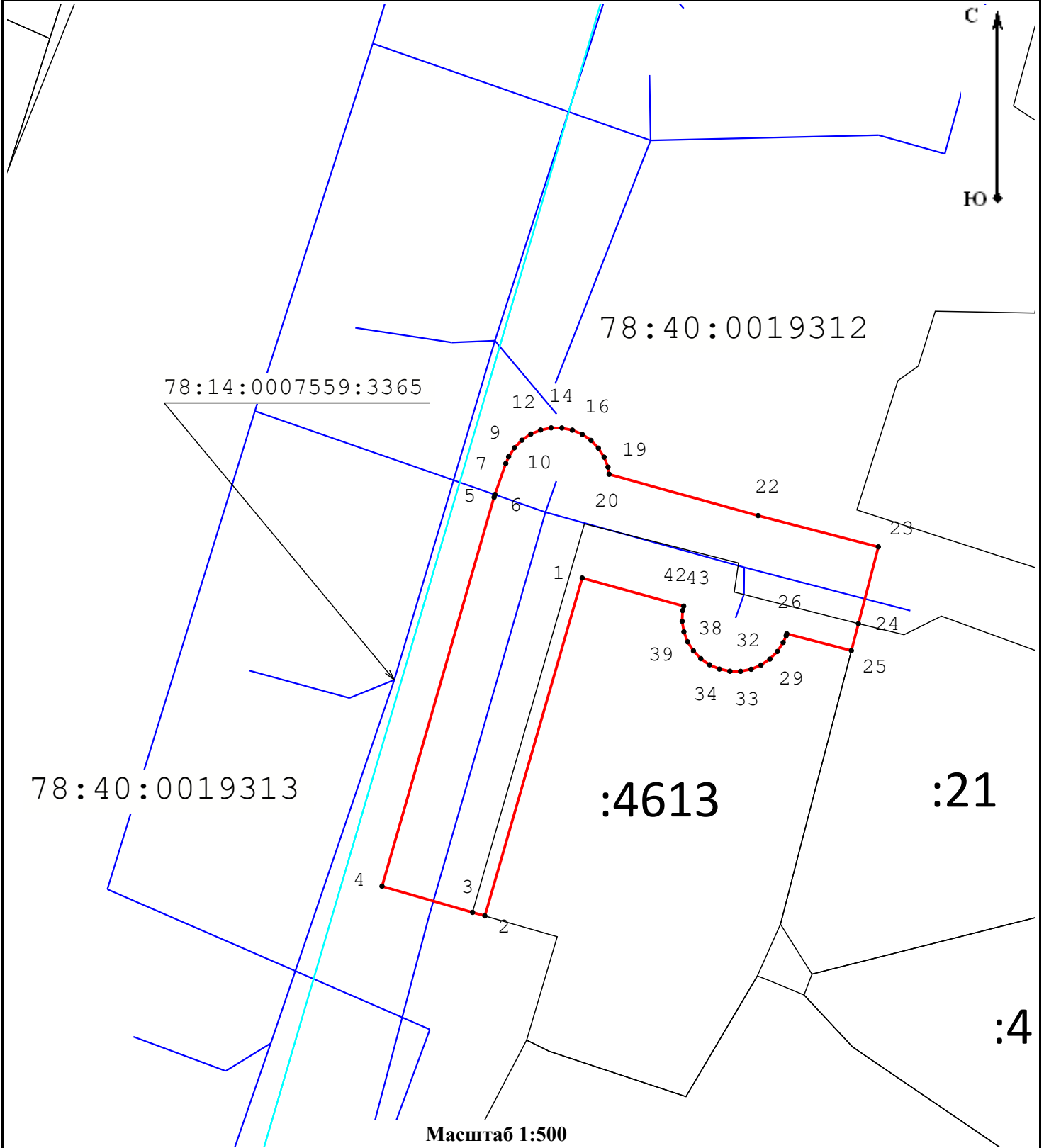
2. Сведения о характерных точках границ объекта

Обозначение характерных точек границ	Существующие координаты, м		Измененные (уточненные) координаты, м		Метод определения координат характерной точки	Средняя квадратическая погрешность положения характерной точки (Mt), м	Описание обозначения точки на местности (при наличии)
	X	Y	X	Y			
1	2	3	4	5	6	7	8
-	-	-	-	-	-	-	

3. Сведения о характерных точках части (частей) границы объекта





Обозначение характерных точек части границы	Существующие координаты, м		Измененные (уточненные) координаты, м		Метод определения координат характерной точки	Средняя квадратическая погрешность положения характерной точки (Mt), м	Описание обозначения точки на местности (при наличии)
	X	Y	X	Y			
1	2	3	4	5	6	7	8
-	-	-	-	-	-	-	

Схема расположения границ публичного сервитута



Масштаб 1:500

Условные обозначения:

-  - Граница публичного сервитута
-  - Граница сооружения "Водопроводная сеть"
-  - Граница кадастрового квартала
-  - Граница земельного участка
- 78:37:0000000:3290 - Кадастровый номер сооружения "Водопроводная сеть"
- 78:37:0017503 - Номер кадастрового квартала
- :12 - Кадастровый номер земельного участка
- 1 - Обозначение характерной точки границы публичного сервитута

Подпись



Место для оттиска печати (при наличии) лица, составившего описание местоположения границ объекта

Дата «16» февраля 2023 г.