

ГРАФИЧЕСКОЕ ОПИСАНИЕ

местоположения границ населенных пунктов, территориальных зон, особо охраняемых природных территорий, зон с особыми условиями использования территории

Публичный сервитут в целях эксплуатации линейного объекта – водопроводной сети (номер регистрации права хозяйственного ведения ГУП «Водоканал Санкт-Петербурга» № 78-78-05/0024/2009-010 от 23.12.2009)

(наименование объекта, местоположение границ которого описано (далее - объект))

Раздел 1

Сведения об объекте

№ п/п	Характеристики объекта	Описание характеристик
1	2	3
1.	Местоположение объекта	город Санкт-Петербург
2.	Площадь объекта +/- величина погрешности определения площади (Р +/- Дельта Р)	157 +/- 4 м ²
3.	Иные характеристики объекта	-

Раздел 2

Сведения о местоположении границ объекта

1. Система координат СК-1964

2. Сведения о характерных точках границ объекта

Обозначение характерных точек границ	Координаты, м		Метод определения координат характерной точки	Средняя квадратическая погрешность положения характерной точки (Mt), м	Описание обозначения точки на местности (при наличии)
	X	Y			
1	2	3	4	5	6
1	87444.97	86878.08	Аналитический метод	0.1	-
2	87448.00	86867.65	Аналитический метод	0.1	-
3	87448.23	86867.01	Аналитический метод	0.1	-
4	87448.27	86866.94	Аналитический метод	0.1	-
5	87448.30	86866.87	Аналитический метод	0.1	-
6	87448.52	86866.51	Аналитический метод	0.1	-
7	87448.73	86866.14	Аналитический метод	0.1	-
8	87448.79	86866.08	Аналитический метод	0.1	-
9	87448.83	86866.01	Аналитический метод	0.1	-
10	87449.11	86865.71	Аналитический метод	0.1	-
11	87449.39	86865.39	Аналитический метод	0.1	-
12	87449.46	86865.34	Аналитический метод	0.1	-
13	87449.51	86865.28	Аналитический метод	0.1	-
14	87449.85	86865.04	Аналитический метод	0.1	-
15	87450.19	86864.79	Аналитический метод	0.1	-
16	87450.26	86864.75	Аналитический метод	0.1	-
17	87450.33	86864.70	Аналитический метод	0.1	-
18	87450.71	86864.53	Аналитический метод	0.1	-
19	87451.09	86864.35	Аналитический метод	0.1	-
20	87451.17	86864.33	Аналитический метод	0.1	-
21	87451.24	86864.30	Аналитический метод	0.1	-
22	87451.65	86864.21	Аналитический метод	0.1	-

2. Сведения о характерных точках границ объекта

Обозначение характерных точек границ	Координаты, м		Метод определения координат характерной точки	Средняя квадратическая погрешность положения характерной точки (Mt), м	Описание обозначения точки на местности (при наличии)
	X	Y			
1	2	3	4	5	6
23	87452.06	86864.11	Аналитический метод	0.1	-
24	87452.14	86864.10	Аналитический метод	0.1	-
25	87452.22	86864.08	Аналитический метод	0.1	-
26	87452.64	86864.08	Аналитический метод	0.1	-
27	87453.06	86864.06	Аналитический метод	0.1	-
28	87453.14	86864.07	Аналитический метод	0.1	-
29	87453.22	86864.07	Аналитический метод	0.1	-
30	87453.63	86864.14	Аналитический метод	0.1	-
31	87454.04	86864.21	Аналитический метод	0.1	-
32	87454.12	86864.24	Аналитический метод	0.1	-
33	87454.20	86864.25	Аналитический метод	0.1	-
34	87455.40	86864.60	Аналитический метод	0.1	-
35	87456.04	86864.84	Аналитический метод	0.1	-
36	87456.91	86865.33	Аналитический метод	0.1	-
37	87457.66	86865.99	Аналитический метод	0.1	-
38	87458.26	86866.79	Аналитический метод	0.1	-
39	87458.70	86867.69	Аналитический метод	0.1	-
40	87458.94	86868.66	Аналитический метод	0.1	-
41	87458.99	86869.66	Аналитический метод	0.1	-
42	87458.84	86870.65	Аналитический метод	0.1	-
43	87458.50	86871.58	Аналитический метод	0.1	-
44	87457.97	86872.44	Аналитический метод	0.1	-
45	87457.29	86873.17	Аналитический метод	0.1	-
46	87456.68	86873.60	Аналитический метод	0.1	-
47	87454.53	86881.00	Аналитический метод	0.1	-

2. Сведения о характерных точках границ объекта

Обозначение характерных точек границ	Координаты, м		Метод определения координат характерной точки	Средняя квадратическая погрешность положения характерной точки (Mt), м	Описание обозначения точки на местности (при наличии)
	X	Y			
1	2	3	4	5	6
1	87444.97	86878.08	Аналитический метод	0.1	-

3. Сведения о характерных точках части (частей) границы объекта

Обозначение характерных точек части границы	Координаты, м		Метод определения координат характерной точки	Средняя квадратическая погрешность положения характерной точки (Mt), м	Описание обозначения точки на местности (при наличии)
	X	Y			
1	2	3	4	5	6
-	-	-	-	-	-

Раздел 3

Сведения о местоположении измененных (уточненных) границ объекта

1. Система координат -

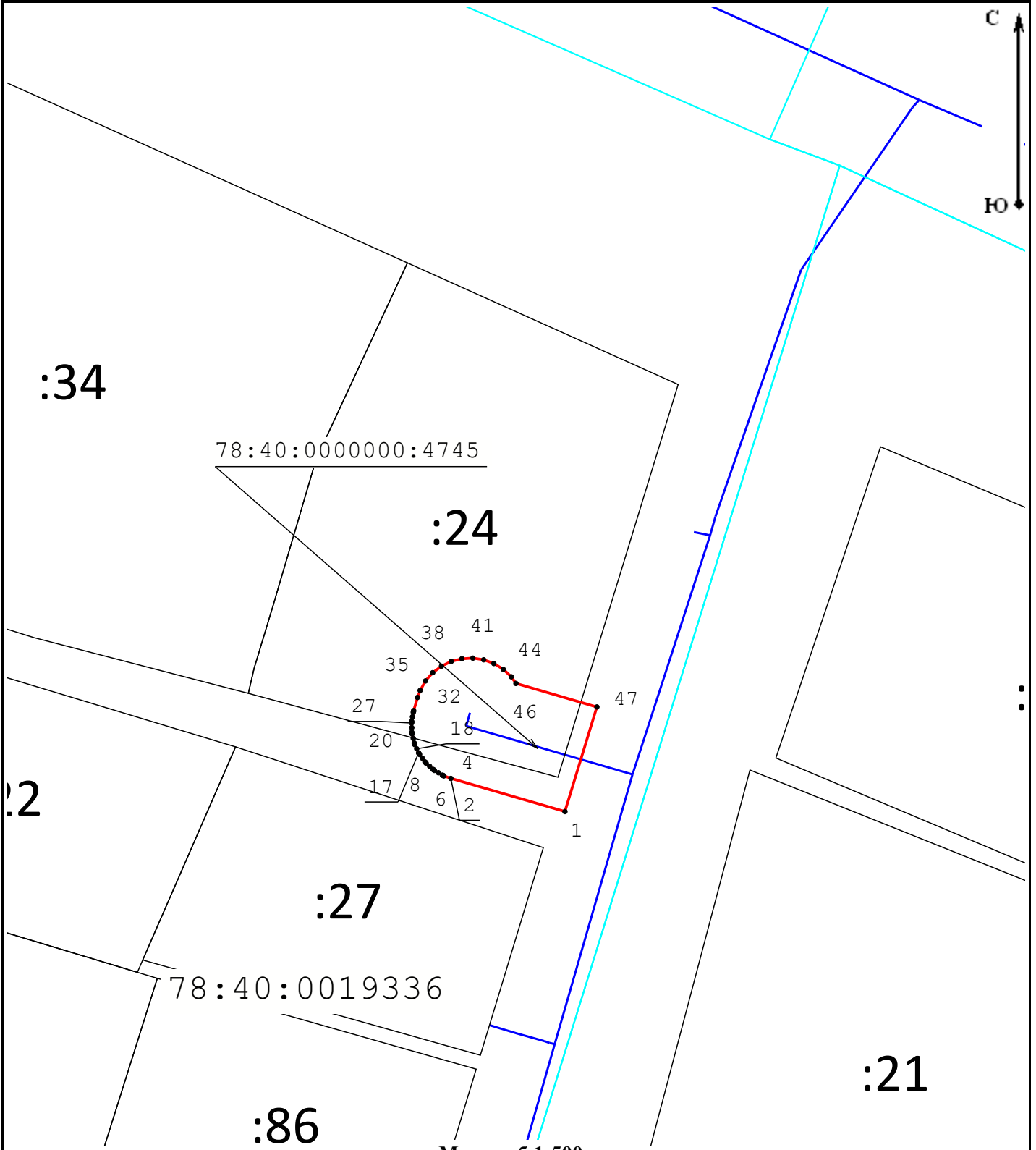
2. Сведения о характерных точках границ объекта

Обозначение характерных точек границ	Существующие координаты, м		Измененные (уточненные) координаты, м		Метод определения координат характерной точки	Средняя квадратическая погрешность положения характерной точки (Mt), м	Описание обозначения точки на местности (при наличии)
	X	Y	X	Y			
1	2	3	4	5	6	7	8
-	-	-	-	-	-	-	

3. Сведения о характерных точках части (частей) границы объекта





Обозначение характерных точек части границы	Существующие координаты, м		Измененные (уточненные) координаты, м		Метод определения координат характерной точки	Средняя квадратическая погрешность положения характерной точки (Mt), м	Описание обозначения точки на местности (при наличии)
	X	Y	X	Y			
1	2	3	4	5	6	7	8
-	-	-	-	-	-	-	

Схема расположения границ публичного сервитута



Масштаб 1:500

Условные обозначения:

- | | |
|---|---|
|  - Граница публичного сервитута |  - Граница сооружения "Водопроводная сеть" |
|  - Граница кадастрового квартала |  - Граница земельного участка |
| 78:40:0000000:4745 - Кадастровый номер сооружения "Водопроводная сеть" | 78:37:0017503 - Номер кадастрового квартала |
| :12 - Кадастровый номер земельного участка | ● 1 - Обозначение характерной точки границы публичного сервитута |

Подпись _____



Место для оттиска печати (при наличии) лица, составившего описание местоположения границ объекта

Дата «10» апреля 2023 г.