

## ГРАФИЧЕСКОЕ ОПИСАНИЕ

**местоположения границ населенных пунктов, территориальных зон, особо охраняемых природных территорий, зон с особыми условиями использования территории**

**Публичный сервитут в целях эксплуатации линейного объекта – водопроводной сети (номер регистрации права хозяйственного ведения ГУП «Водоканал Санкт-Петербурга» № 78-78-05/0024/2009-010 от 23.12.2009)**

(наименование объекта, местоположение границ которого описано (далее - объект))

### Раздел 1

#### Сведения об объекте

№ п/п	Характеристики объекта	Описание характеристик
1	2	3
1.	Местоположение объекта	город Санкт-Петербург
2.	Площадь объекта +/- величина погрешности определения площади (Р +/- Дельта Р)	603 +/- 9 м <sup>2</sup>
3.	Иные характеристики объекта	-

**Раздел 2****Сведения о местоположении границ объекта**

1. Система координат СК-1964

2. Сведения о характерных точках границ объекта

Обозначение характерных точек границ	Координаты, м		Метод определения координат характерной точки	Средняя квадратическая погрешность положения характерной точки (Mt), м	Описание обозначения точки на местности (при наличии)
	X	Y			
1	2	3	4	5	6
1	87347.58	86878.93	Аналитический метод	0.1	-
2	87357.42	86876.87	Аналитический метод	0.1	-
3	87362.63	86928.17	Аналитический метод	0.1	-
4	87362.66	86928.86	Аналитический метод	0.1	-
5	87362.65	86928.90	Аналитический метод	0.1	-
6	87362.65	86928.95	Аналитический метод	0.1	-
7	87362.58	86929.40	Аналитический метод	0.1	-
8	87362.52	86929.85	Аналитический метод	0.1	-
9	87362.51	86929.89	Аналитический метод	0.1	-
10	87362.50	86929.94	Аналитический метод	0.1	-
11	87362.34	86930.37	Аналитический метод	0.1	-
12	87362.19	86930.79	Аналитический метод	0.1	-
13	87362.17	86930.83	Аналитический метод	0.1	-
14	87362.15	86930.88	Аналитический метод	0.1	-
15	87361.91	86931.26	Аналитический метод	0.1	-
16	87361.68	86931.65	Аналитический метод	0.1	-
17	87361.65	86931.69	Аналитический метод	0.1	-
18	87361.62	86931.73	Аналитический метод	0.1	-
19	87361.31	86932.06	Аналитический метод	0.1	-
20	87361.01	86932.39	Аналитический метод	0.1	-
21	87360.97	86932.42	Аналитический метод	0.1	-
22	87360.94	86932.45	Аналитический метод	0.1	-

2. Сведения о характерных точках границ объекта					
Обозначение характерных точек границ	Координаты, м		Метод определения координат характерной точки	Средняя квадратическая погрешность положения характерной точки (Mt), м	Описание обозначения точки на местности (при наличии)
	X	Y			
1	2	3	4	5	6
23	87360.57	86932.72	Аналитический метод	0.1	-
24	87360.20	86932.98	Аналитический метод	0.1	-
25	87360.16	86933.00	Аналитический метод	0.1	-
26	87360.12	86933.03	Аналитический метод	0.1	-
27	87359.71	86933.21	Аналитический метод	0.1	-
28	87359.30	86933.40	Аналитический метод	0.1	-
29	87359.25	86933.42	Аналитический метод	0.1	-
30	87359.21	86933.43	Аналитический метод	0.1	-
31	87358.77	86933.53	Аналитический метод	0.1	-
32	87358.32	86933.64	Аналитический метод	0.1	-
33	87358.28	86933.64	Аналитический метод	0.1	-
34	87358.23	86933.65	Аналитический метод	0.1	-
35	87352.31	86934.33	Аналитический метод	0.1	-
36	87351.63	86934.36	Аналитический метод	0.1	-
37	87350.64	86934.24	Аналитический метод	0.1	-
38	87349.69	86933.92	Аналитический метод	0.1	-
39	87348.82	86933.42	Аналитический метод	0.1	-
40	87348.07	86932.76	Аналитический метод	0.1	-
41	87347.47	86931.96	Аналитический метод	0.1	-
42	87347.04	86931.06	Аналитический метод	0.1	-
43	87346.79	86930.09	Аналитический метод	0.1	-
44	87346.75	86929.09	Аналитический метод	0.1	-
45	87346.90	86928.10	Аналитический метод	0.1	-
46	87347.25	86927.16	Аналитический метод	0.1	-
47	87347.78	86926.31	Аналитический метод	0.1	-

## 2. Сведения о характерных точках границ объекта

Обозначение характерных точек границ	Координаты, м		Метод определения координат характерной точки	Средняя квадратическая погрешность положения характерной точки (Mt), м	Описание обозначения точки на местности (при наличии)
	X	Y			
1	2	3	4	5	6
48	87348.46	86925.59	Аналитический метод	0.1	-
49	87349.28	86925.01	Аналитический метод	0.1	-
50	87350.19	86924.61	Аналитический метод	0.1	-
51	87351.17	86924.39	Аналитический метод	0.1	-
52	87352.19	86924.28	Аналитический метод	0.1	-
1	87347.58	86878.93	Аналитический метод	0.1	-

## 3. Сведения о характерных точках части (частей) границы объекта

Обозначение характерных точек части границы	Координаты, м		Метод определения координат характерной точки	Средняя квадратическая погрешность положения характерной точки (Mt), м	Описание обозначения точки на местности (при наличии)
	X	Y			
1	2	3	4	5	6
-	-	-	-	-	-

### Раздел 3

#### Сведения о местоположении измененных (уточненных) границ объекта

1. Система координат -

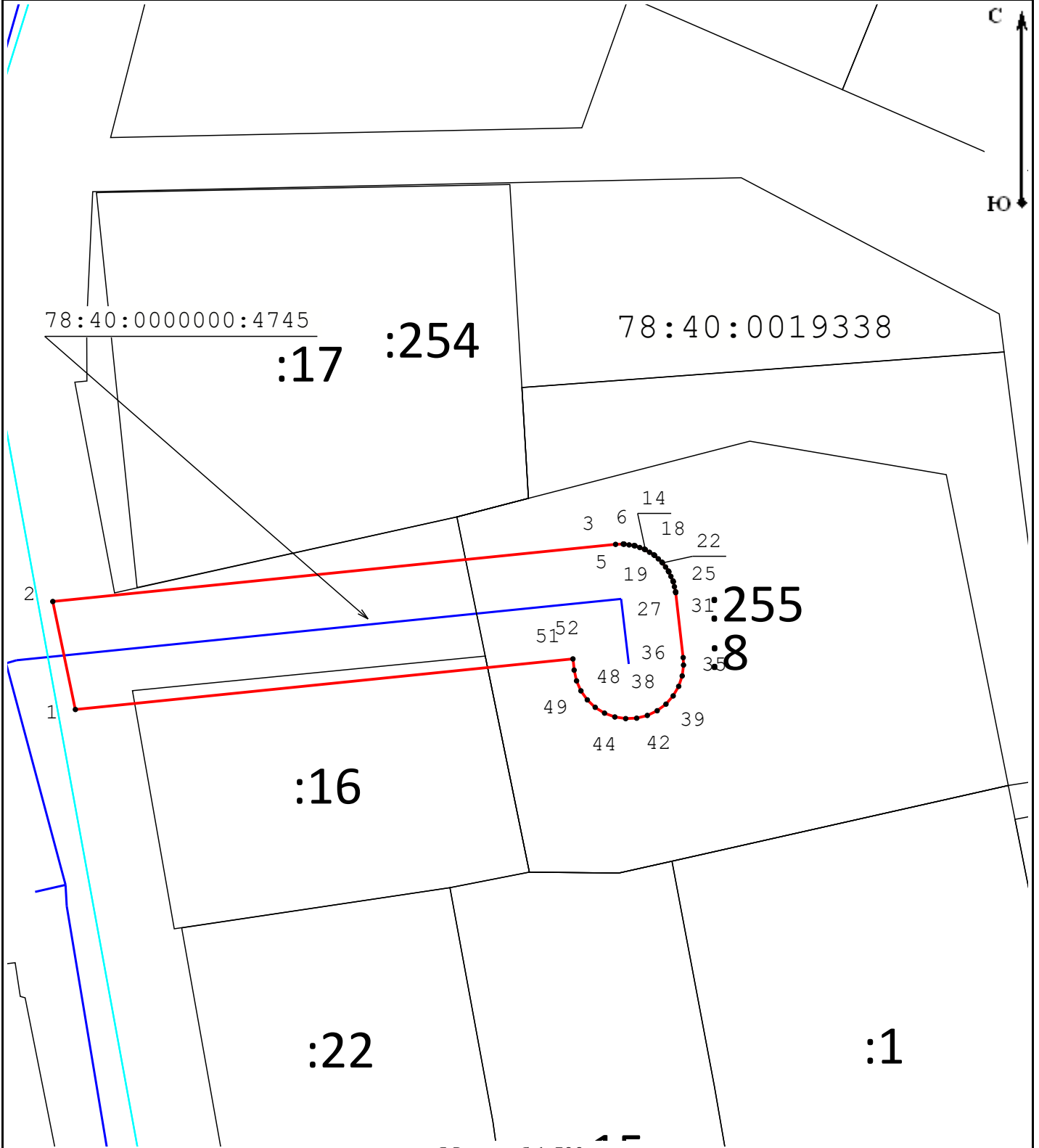
2. Сведения о характерных точках границ объекта

Обозначение характерных точек границ	Существующие координаты, м		Измененные (уточненные) координаты, м		Метод определения координат характерной точки	Средняя квадратическая погрешность положения характерной точки (Mt), м	Описание обозначения точки на местности (при наличии)
	X	Y	X	Y			
1	2	3	4	5	6	7	8
-	-	-	-	-	-	-	

3. Сведения о характерных точках части (частей) границы объекта





Обозначение характерных точек части границы	Существующие координаты, м		Измененные (уточненные) координаты, м		Метод определения координат характерной точки	Средняя квадратическая погрешность положения характерной точки (Mt), м	Описание обозначения точки на местности (при наличии)
	X	Y	X	Y			
1	2	3	4	5	6	7	8
-	-	-	-	-	-	-	

**Схема расположения границ публичного сервитута**



Масштаб 1:500

**Условные обозначения:**

- |   |   |
|---|---|
|  - Граница публичного сервитута  |  - Граница сооружения "Водопроводная сеть" |
|  - Граница кадастрового квартала |  - Граница земельного участка              |
| 78:40:0000000:4745 - Кадастровый номер сооружения "Водопроводная сеть"  | 78:37:0017503 - Номер кадастрового квартала   |
| :12 - Кадастровый номер земельного участка  | ● 1 - Обозначение характерной точки границы публичного сервитута  |

Дата «10» апреля 2023 г.

Подпись \_\_\_\_\_



Место для оттиска печати (при наличии) лица, составившего описание местоположения границ объекта