

ГРАФИЧЕСКОЕ ОПИСАНИЕ

местоположения границ населенных пунктов, территориальных зон, особо охраняемых природных территорий, зон с особыми условиями использования территории

Публичный сервитут в целях эксплуатации линейного объекта – водопроводной сети (номер регистрации права хозяйственного ведения ГУП «Водоканал Санкт-Петербурга» № 78-78-05/0024/2009-010 от 23.12.2009)

(наименование объекта, местоположение границ которого описано (далее - объект))

Раздел 1

Сведения об объекте

№ п/п	Характеристики объекта	Описание характеристик
1	2	3
1.	Местоположение объекта	город Санкт-Петербург
2.	Площадь объекта +/- величина погрешности определения площади (Р +/- Дельта Р)	578 +/- 8 м ²
3.	Иные характеристики объекта	-

Раздел 2**Сведения о местоположении границ объекта**

1. Система координат СК-1964

2. Сведения о характерных точках границ объекта

Обозначение характерных точек границ	Координаты, м		Метод определения координат характерной точки	Средняя квадратическая погрешность положения характерной точки (Mt), м	Описание обозначения точки на местности (при наличии)
	X	Y			
1	2	3	4	5	6
1	86783.62	87217.33	Аналитический метод	0.1	-
2	86783.45	87216.34	Аналитический метод	0.1	-
3	86783.48	87215.34	Аналитический метод	0.1	-
4	86783.71	87214.37	Аналитический метод	0.1	-
5	86784.13	87213.46	Аналитический метод	0.1	-
6	86784.72	87212.65	Аналитический метод	0.1	-
7	86785.46	87211.98	Аналитический метод	0.1	-
8	86786.32	87211.47	Аналитический метод	0.1	-
9	86787.27	87211.14	Аналитический метод	0.1	-
10	86788.26	87211.00	Аналитический метод	0.1	-
11	86789.26	87211.07	Аналитический метод	0.1	-
12	86808.41	87214.24	Аналитический метод	0.1	-
13	86815.85	87197.13	Аналитический метод	0.1	-
14	86825.12	87200.90	Аналитический метод	0.1	-
15	86816.01	87221.82	Аналитический метод	0.1	-
16	86815.74	87222.35	Аналитический метод	0.1	-
17	86815.72	87222.40	Аналитический метод	0.1	-
18	86815.71	87222.41	Аналитический метод	0.1	-
19	86815.70	87222.43	Аналитический метод	0.1	-
20	86815.67	87222.47	Аналитический метод	0.1	-
21	86815.65	87222.51	Аналитический метод	0.1	-
22	86809.75	87231.80	Аналитический метод	0.1	-

2. Сведения о характерных точках границ объекта

Обозначение характерных точек границ	Координаты, м		Метод определения координат характерной точки	Средняя квадратическая погрешность положения характерной точки (Mt), м	Описание обозначения точки на местности (при наличии)
	X	Y			
1	2	3	4	5	6
23	86798.75	87230.45	Аналитический метод	0.1	-
24	86803.17	87223.51	Аналитический метод	0.1	-
25	86787.62	87220.93	Аналитический метод	0.1	-
26	86786.96	87220.78	Аналитический метод	0.1	-
27	86786.04	87220.39	Аналитический метод	0.1	-
28	86785.21	87219.82	Аналитический метод	0.1	-
29	86784.52	87219.10	Аналитический метод	0.1	-
30	86783.98	87218.26	Аналитический метод	0.1	-
1	86783.62	87217.33	Аналитический метод	0.1	-

3. Сведения о характерных точках части (частей) границы объекта

Обозначение характерных точек части границы	Координаты, м		Метод определения координат характерной точки	Средняя квадратическая погрешность положения характерной точки (Mt), м	Описание обозначения точки на местности (при наличии)
	X	Y			
1	2	3	4	5	6
-	-	-	-	-	-

Раздел 3

Сведения о местоположении измененных (уточненных) границ объекта

1. Система координат -

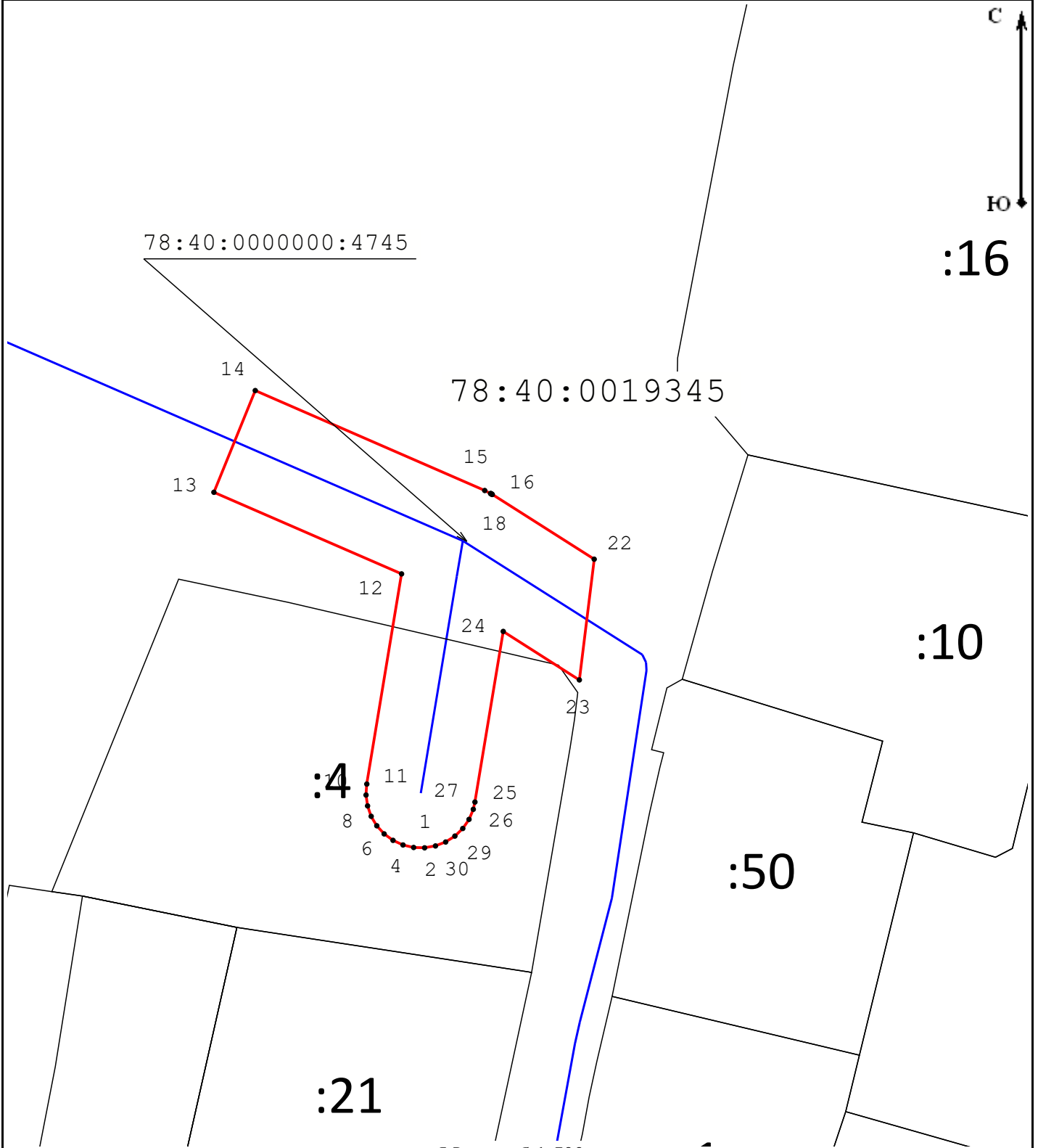
2. Сведения о характерных точках границ объекта

Обозначение характерных точек границ	Существующие координаты, м		Измененные (уточненные) координаты, м		Метод определения координат характерной точки	Средняя квадратическая погрешность положения характерной точки (Mt), м	Описание обозначения точки на местности (при наличии)
	X	Y	X	Y			
1	2	3	4	5	6	7	8
-	-	-	-	-	-	-	

3. Сведения о характерных точках части (частей) границы объекта





Обозначение характерных точек части границы	Существующие координаты, м		Измененные (уточненные) координаты, м		Метод определения координат характерной точки	Средняя квадратическая погрешность положения характерной точки (Mt), м	Описание обозначения точки на местности (при наличии)
	X	Y	X	Y			
1	2	3	4	5	6	7	8
-	-	-	-	-	-	-	

Схема расположения границ публичного сервитута



Масштаб 1:500

Условные обозначения:

- | | |
|---|---|
|  - Граница публичного сервитута |  - Граница сооружения "Водопроводная сеть" |
|  - Граница кадастрового квартала |  - Граница земельного участка |
| 78:40:0000000:4745 - Кадастровый номер сооружения "Водопроводная сеть" | 78:37:0017503 - Номер кадастрового квартала |
| :12 - Кадастровый номер земельного участка | ● 1 - Обозначение характерной точки границы публичного сервитута |

Подпись _____



Место для отрисовки печати (при наличии) лица, составившего описание местоположения границ объекта

Дата «10» апреля 2023 г.