

ГРАФИЧЕСКОЕ ОПИСАНИЕ

местоположения границ населенных пунктов, территориальных зон, особо охраняемых природных территорий, зон с особыми условиями использования территории

Публичный сервитут в целях эксплуатации линейного объекта – водопроводной сети (номер регистрации права хозяйственного ведения ГУП «Водоканал Санкт-Петербурга» № 78-78-05/0024/2009-010 от 23.12.2009)

(наименование объекта, местоположение границ которого описано (далее - объект))

Раздел 1

Сведения об объекте

№ п/п	Характеристики объекта	Описание характеристик
1	2	3
1.	Местоположение объекта	город Санкт-Петербург
2.	Площадь объекта +/- величина погрешности определения площади (Р +/- Дельта Р)	251 +/- 6 м ²
3.	Иные характеристики объекта	-

Раздел 2**Сведения о местоположении границ объекта**

1. Система координат СК-1964

2. Сведения о характерных точках границ объекта

Обозначение характерных точек границ	Координаты, м		Метод определения координат характерной точки	Средняя квадратическая погрешность положения характерной точки (Mt), м	Описание обозначения точки на местности (при наличии)
	X	Y			
1	2	3	4	5	6
1	88091.84	87457.53	Аналитический метод	0.1	-
2	88096.16	87447.92	Аналитический метод	0.1	-
3	88095.37	87447.39	Аналитический метод	0.1	-
4	88094.68	87446.67	Аналитический метод	0.1	-
5	88094.14	87445.83	Аналитический метод	0.1	-
6	88093.77	87444.90	Аналитический метод	0.1	-
7	88093.60	87443.91	Аналитический метод	0.1	-
8	88093.63	87442.91	Аналитический метод	0.1	-
9	88093.86	87441.94	Аналитический метод	0.1	-
10	88094.28	87441.03	Аналитический метод	0.1	-
11	88094.87	87440.22	Аналитический метод	0.1	-
12	88095.60	87439.55	Аналитический метод	0.1	-
13	88096.46	87439.04	Аналитический метод	0.1	-
14	88097.41	87438.70	Аналитический метод	0.1	-
15	88098.40	87438.56	Аналитический метод	0.1	-
16	88099.39	87438.63	Аналитический метод	0.1	-
17	88100.21	87438.84	Аналитический метод	0.1	-
18	88100.64	87437.88	Аналитический метод	0.1	-
19	88101.73	87438.30	Аналитический метод	0.1	-
20	88109.96	87441.53	Аналитический метод	0.1	-
21	88107.44	87447.21	Аналитический метод	0.1	-
22	88107.43	87447.23	Аналитический метод	0.1	-

2. Сведения о характерных точках границ объекта

Обозначение характерных точек границ	Координаты, м		Метод определения координат характерной точки	Средняя квадратическая погрешность положения характерной точки (Mt), м	Описание обозначения точки на местности (при наличии)
	X	Y			
1	2	3	4	5	6
23	88101.10	87461.33	Аналитический метод	0.1	-
24	88092.27	87457.71	Аналитический метод	0.1	-
1	88091.84	87457.53	Аналитический метод	0.1	-

3. Сведения о характерных точках части (частей) границы объекта

Обозначение характерных точек части границы	Координаты, м		Метод определения координат характерной точки	Средняя квадратическая погрешность положения характерной точки (Mt), м	Описание обозначения точки на местности (при наличии)
	X	Y			
1	2	3	4	5	6
-	-	-	-	-	-

Раздел 3

Сведения о местоположении измененных (уточненных) границ объекта

1. Система координат -

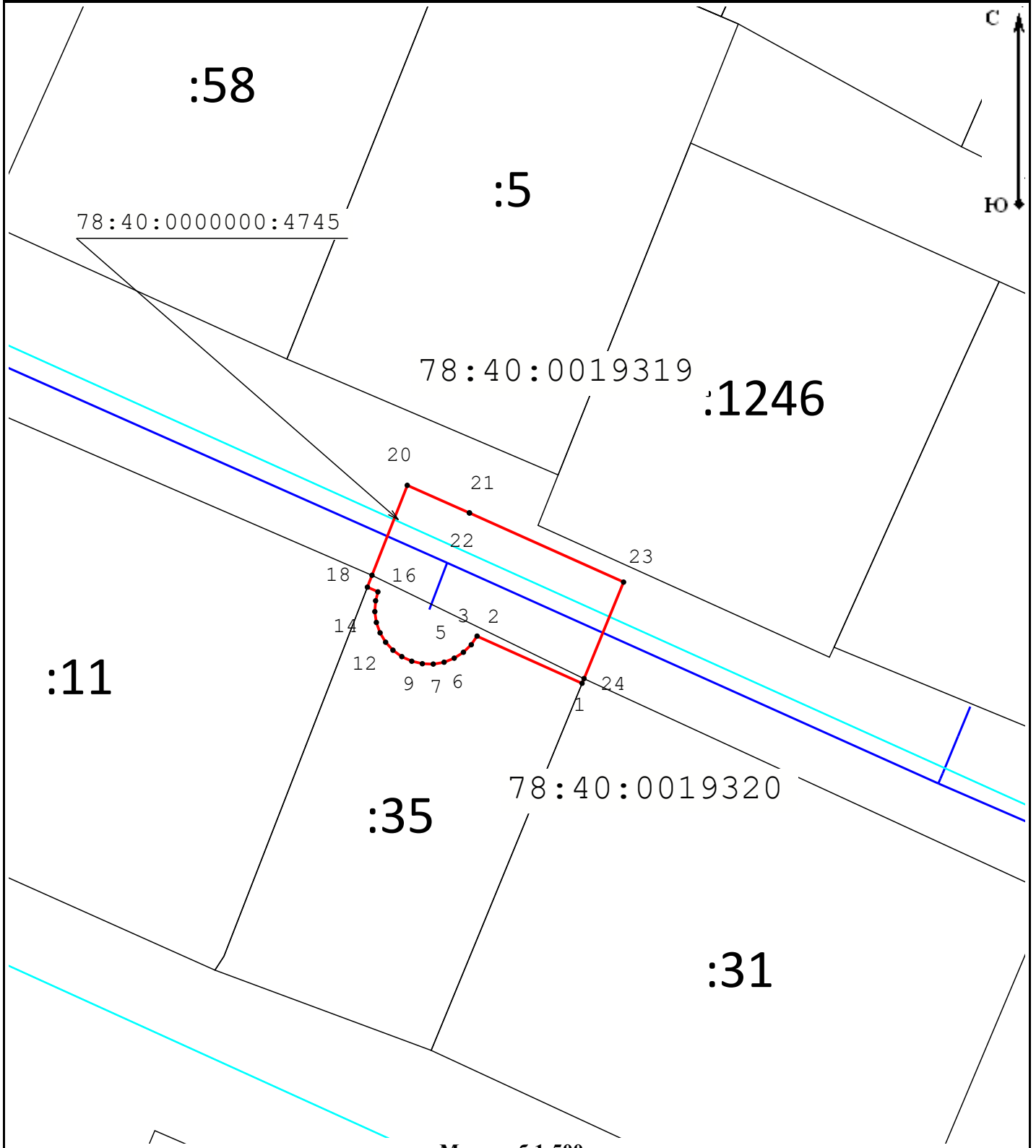
2. Сведения о характерных точках границ объекта

Обозначение характерных точек границ	Существующие координаты, м		Измененные (уточненные) координаты, м		Метод определения координат характерной точки	Средняя квадратическая погрешность положения характерной точки (Mt), м	Описание обозначения точки на местности (при наличии)
	X	Y	X	Y			
1	2	3	4	5	6	7	8
-	-	-	-	-	-	-	

3. Сведения о характерных точках части (частей) границы объекта

Обозначение характерных точек части границы	Существующие координаты, м		Измененные (уточненные) координаты, м		Метод определения координат характерной точки	Средняя квадратическая погрешность положения характерной точки (Mt), м	Описание обозначения точки на местности (при наличии)
	X	Y	X	Y			
1	2	3	4	5	6	7	8
-	-	-	-	-	-	-	

Схема расположения границ публичного сервитута



Масштаб 1:500

Условные обозначения:

- - Граница публичного сервитута
- - Граница сооружения "Водопроводная сеть"
- - Граница кадастрового квартала
- - Граница земельного участка
- 78:40:0000000:4745 - Кадастровый номер сооружения "Водопроводная сеть"
- 78:37:0017503 - Номер кадастрового квартала
- :12 - Кадастровый номер земельного участка
- 1 - Обозначение характерной точки границы публичного сервитута

Подпись _____
Место для отиска печати (при наличии) лица,
составившего описание местоположения границ объекта

Дата «10» апреля 2023 г.